

## Incontro formativo ESPERIENZE DEI COMUNI CICLABILI

# BRESCIA, UN COMUNE CHE VA OLTRE LE *1000 MIGLIA*



COMUNE DI BRESCIA

1000 MIGLIA > 1000 MIGLIA > 1000 MIGLIA >



dott. Alberto Sutera

*Settore Mobilità, Eliminazione Barriere Architettoniche e Trasporto Pubblico*

## PUMS

1. Pedonalità
2. **Ciclabilità**
3. Trasporto pubblico e SFR
4. Viabilità e sosta
5. Politiche di domanda

➔ OBIETTIVO a 10 anni: **più 50%**

*transiti ciclabili su sezioni prestabilite*

1. Rete infrastrutturale
2. Politiche e servizi

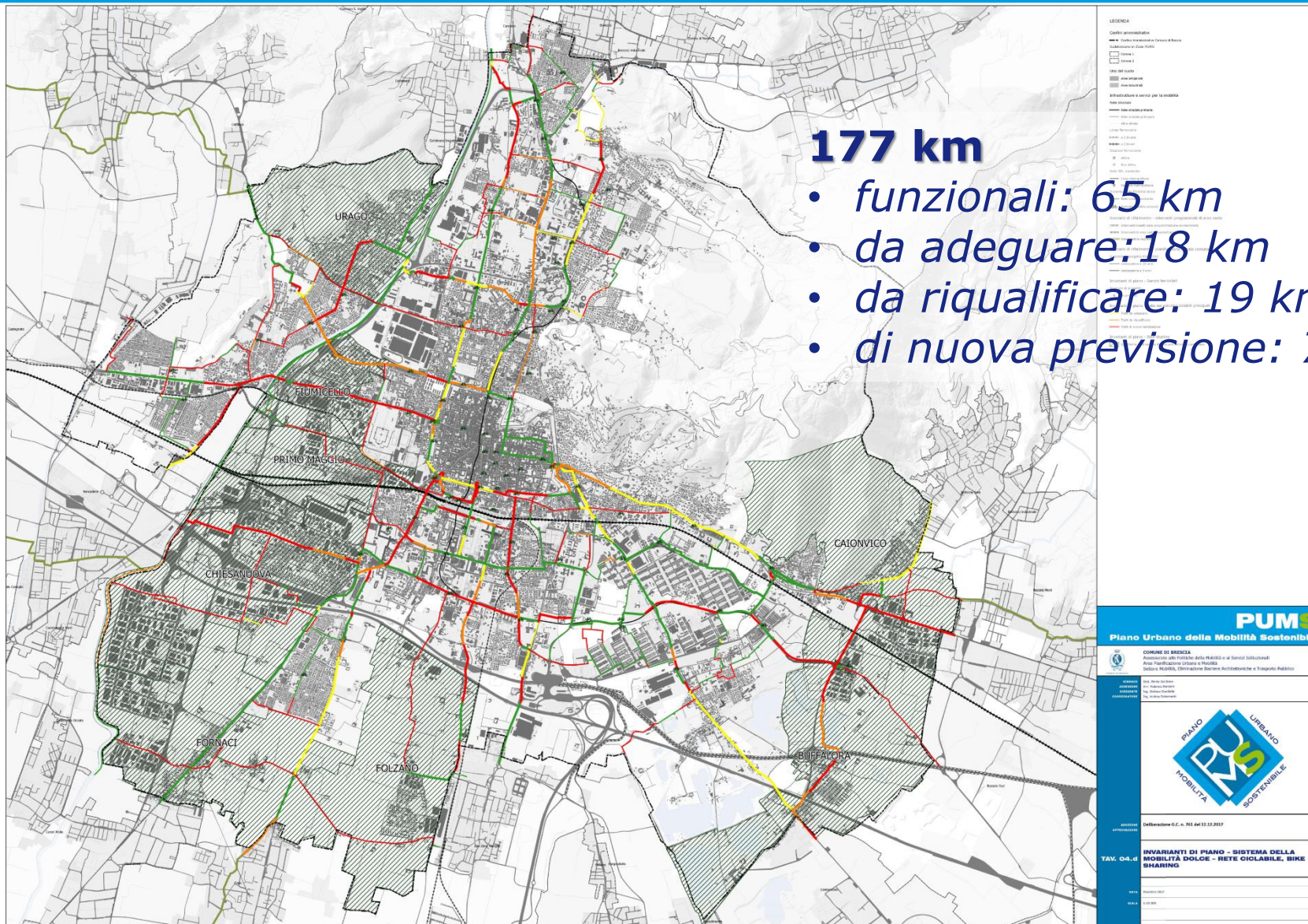
## OBIETTIVI:

1. Funzionalità *prestazioni, linearità, continuità...*
2. Sicurezza *riconoscibilità, visibilità, protezione...*

➔ Percorsi principali

➔ Ciclabilità locale

# Rete Infrastrutturale - *percorsi principali*



# Rete Infrastrutturale - *percorsi principali*



*nuovo  
percorso  
ciclabile  
lungo  
Via Labirinto*



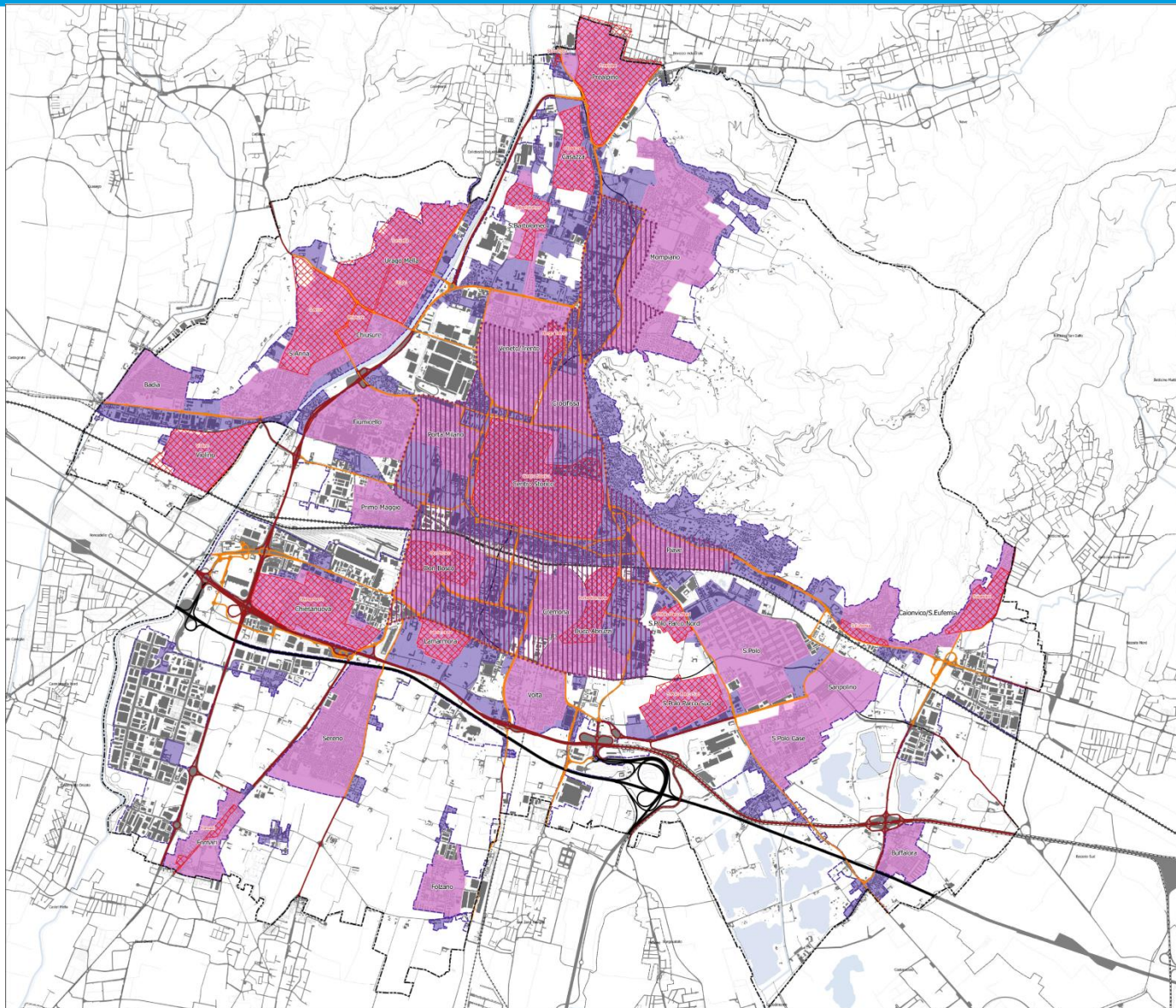
# Rete Infrastrutturale - *percorsi principali*



*nuovo  
percorso  
ciclabile lungo  
Via Volturno*



# Rete Infrastrutturale - ciclabilità locale



**LEGENDA**

**Contorni amministrativi**

- Linea di delimitazione Comune/Brescia
- Linea di delimitazione Zona PUM
- Linea di delimitazione Comune

**Infrastruttura e servizi per la mobilità**

- Autostrada
- Strada a traffico pesante
- Strada ordinaria
- Strada comunale
- Strada a traffico limitato
- Strada pedonale
- Strada a traffico limitato
- Strada a traffico limitato
- Strada a traffico limitato

**Infrastruttura e servizi per la mobilità**

- Strada a traffico pesante
- Strada ordinaria
- Strada comunale
- Strada a traffico limitato
- Strada pedonale
- Strada a traffico limitato
- Strada a traffico limitato
- Strada a traffico limitato

**Infrastruttura e servizi per la mobilità**

- Strada a traffico pesante
- Strada ordinaria
- Strada comunale
- Strada a traffico limitato
- Strada pedonale
- Strada a traffico limitato
- Strada a traffico limitato
- Strada a traffico limitato

**Infrastruttura e servizi per la mobilità**

- Strada a traffico pesante
- Strada ordinaria
- Strada comunale
- Strada a traffico limitato
- Strada pedonale
- Strada a traffico limitato
- Strada a traffico limitato
- Strada a traffico limitato

**Infrastruttura e servizi per la mobilità**

- Strada a traffico pesante
- Strada ordinaria
- Strada comunale
- Strada a traffico limitato
- Strada pedonale
- Strada a traffico limitato
- Strada a traffico limitato
- Strada a traffico limitato

**PUM**

**Piano Urbano della Mobilità Sostenibile**

**COMUNE DI BRESCIA**

Assessorato alla Mobilità, Infrastruttura e ai Servizi Urbanistici  
Area Pianificazione Urbana e Mobilità  
Ufficio Mobilità, Infrastruttura, Trasporti, Acustica e Trasporti Pubblici

**PIANO URBANO MOBILITÀ SOSTENIBILE**

Differenza C.C. n. 703 del 12.11.2017

**INVARIANTI DI PIANO - SISTEMA DELLA MOBILITÀ DOLCE E MODERAZIONE DI TRAFFICO - ISOLE AMBIENTALI, ZONE DI PARTICOLARE RILEVANZA URBANISTICA (ZPRU)**

TAV. 04 -

Scala Grafica

1:100.000

1:100.000

1:100.000

# Rete Infrastrutturale - *ciclabilità locale*



Via Comboni



Borgo Trento

Fornaci



Villaggio Violino



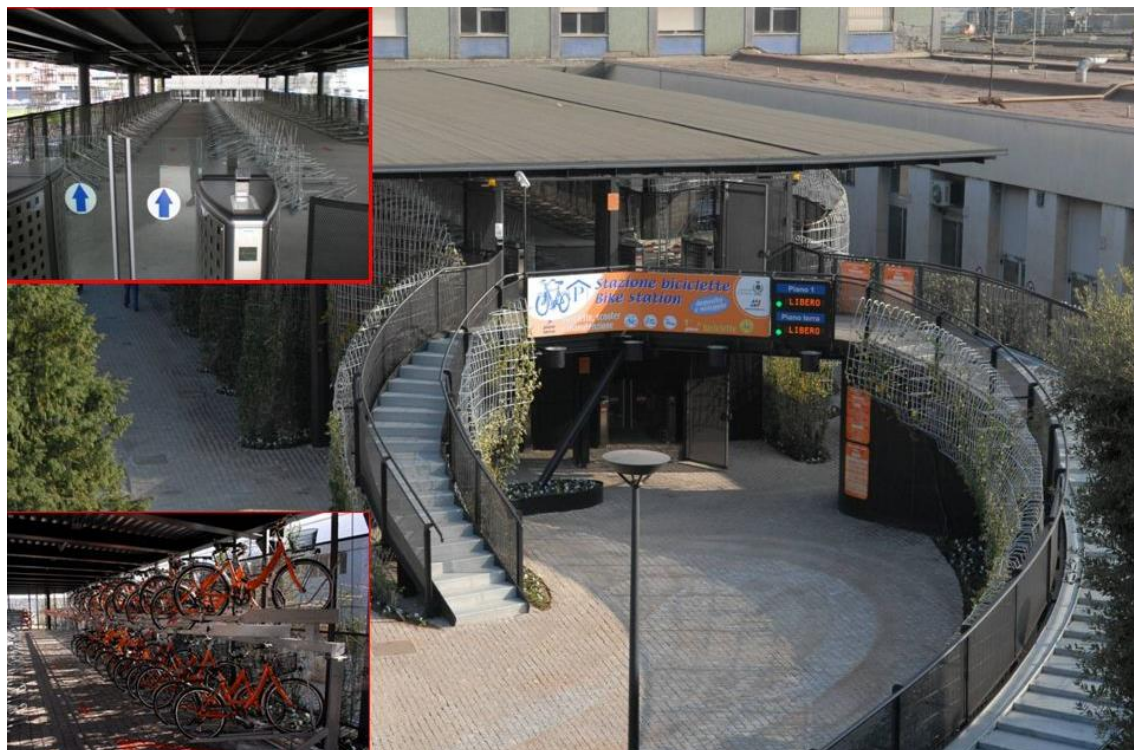


## AZIONI:

- ➔ Sosta
- ➔ Bike-Sharing
- ➔ Integrazione servizi TPL
- ➔ Comunicazione e politiche di Domanda

## Bike Station

- 450 posti bici
- Apertura h24
- Presenza diurna operatori
- Videosorveglianza
- Officina
- Tariffe convenzionate TPL



## Rastrelliere

- Possibilità di aggancio del telaio
- Oltre 2000 posti bici in centro storico
- Posti bici videosorvegliati presso tutte le stazioni della metropolitana
- Oltre 100 nuove forniture nell'ultimo biennio

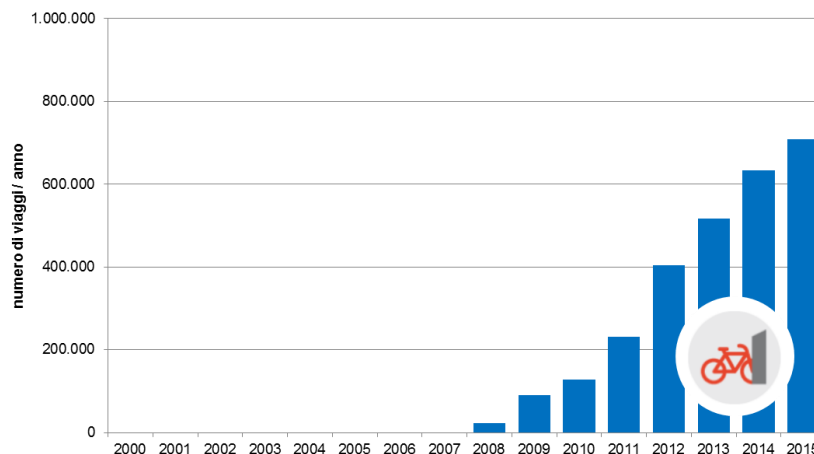


## BiciMia

bicimìa



- 83 ciclostazioni
- 830 biciclette
- 24.000 abbonati
- 10/15 minuti di utilizzo medio
- 4 milioni di viaggi
- 16 milioni di km



2015:  
 >700.000  
 viaggi/anno  
 ≈ 2.000  
 viaggi/giorno

## Metropolitana



- Consentito il libero e gratuito trasporto della bicicletta sui treni
- Posti bici videosorvegliati presso tutte le stazioni
- Postazione bike-sharing presso tutte le stazioni

## Autobus



Permesso il  
trasporto bici a  
bordo bus sulla  
Linea 6  
(*monte Maddalena*)

## Accesso servizi

Gestione integrata dei servizi, anche a mezzo di applicazioni informatiche e supporti elettronici unici, per l'accesso a tutti i servizi di mobilità cittadini



## *Bike Point*

Spazio dedicato al mondo delle due ruote e alla mobilità sostenibile, gestito in collaborazione tra Comune di Brescia, Brescia Mobilità e FIAB

*Ospita eventi ed iniziative di promozione della ciclabilità e della mobilità sostenibile*

*Inoltre, offre la possibilità di acquistare biciclette e articoli da ciclismo, oltre che di effettuare manutenzioni con tecnici specializzati*





## Bike Festival



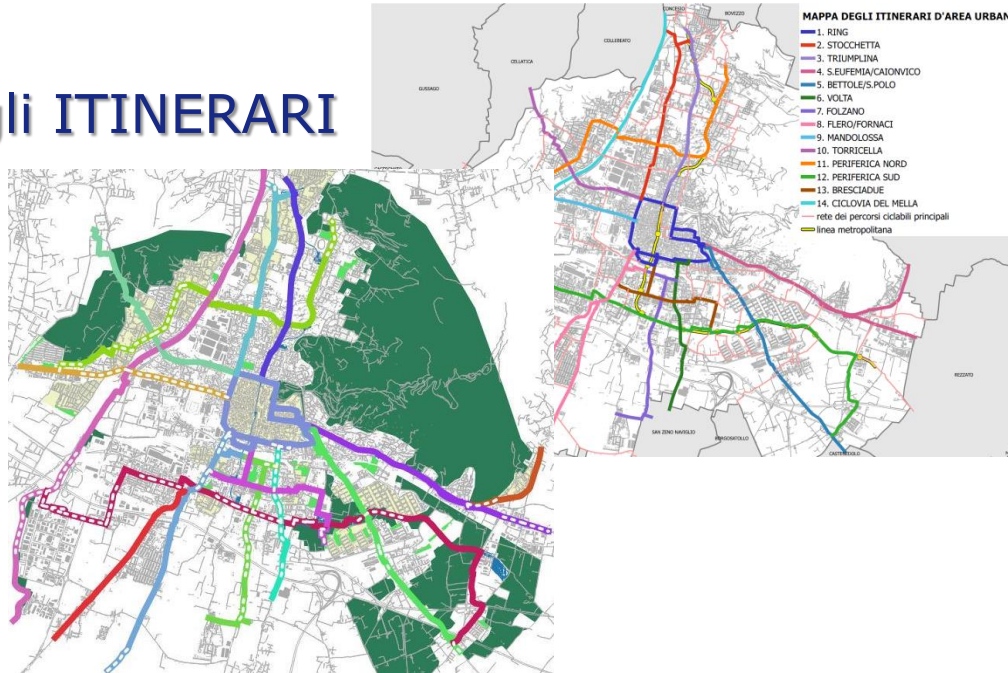
Eventi ed iniziative per scoprire la mobilità sostenibile e il mondo delle due ruote!

*Spettacoli teatrali, ciclopedalate, sfide, laboratori...*



## Work in progress...

- MAPPA degli ITINERARI



- CONTABICI e RILEVAZIONE AUTOMATICA DEI CICLISTI
- INIZIATIVE ALTRE E PARTNERSHIP

## Problematiche e difficoltà:

- ✓ *Difficoltà nella riorganizzazione degli spazi stradali*
- ✓ *Comportamento dei ciclisti (alla guida)*
- ✓ *Limiti operativi imposti dal Codice della Strada*
- ✓ *Segnaletica di direzione*
- ✓ *Attraversamento rotatorie*
- ✓ *Interferenza con aree e spazi di fermata bus*
- ✓ *Promiscuità con i pedoni*
- ✓ *Promiscuità nei transiti in corsie riservate tpl*
- ✓ *.....*



COMUNE DI BRESCIA

# GRAZIE per l'attenzione

ALBERTO SUTERA

*Settore Mobilità, Eliminazione Barriere Architettoniche e Trasporto Pubblico*