



Comuni Ciclabili®

**WEBINAR**

**APERTURA 9<sup>^</sup> EDIZIONE**

16 Settembre 2025

h 10:00



Comuni Ciclabili®

**IL PROGETTO DI FIAB**

**CHE CERTIFICA**

**I COMUNI**

**BIKE-FRIENDLY**

COSA?





**COMUNICICLABILI** non è un premio,  
ma **UNA VALUTAZIONE**  
a tutte quelle amministrazioni  
che hanno deciso di intraprendere  
un **processo virtuoso**  
verso una **mobilità attiva**  
in **bicicletta**





DOVE?



COME?

# IL VESSILLO “COMUNECICLABILE”

**certifica** l'impegno del comune nella mobilità attiva in bicicletta

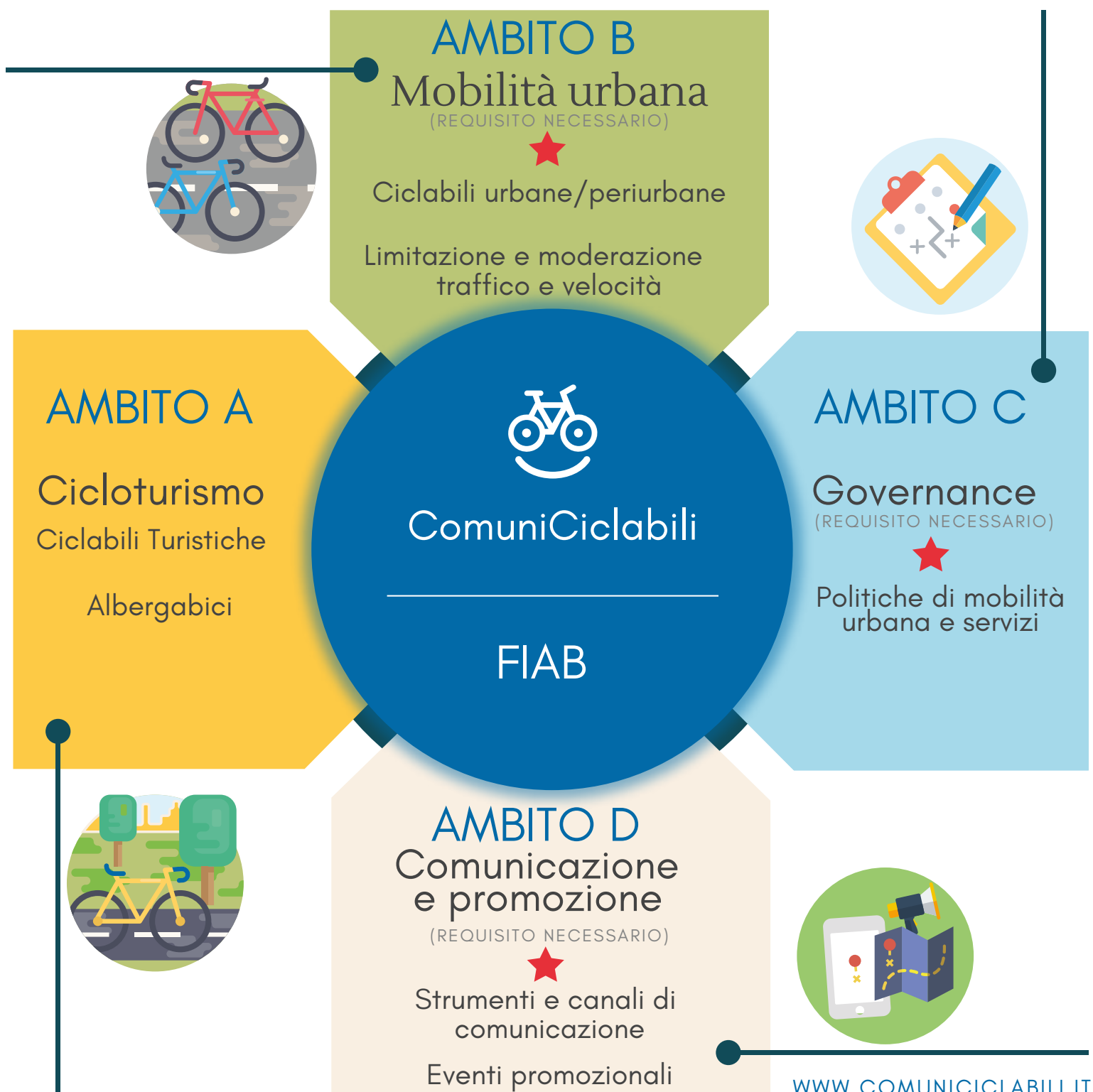
Questo sigillo di qualità è una chiara **dichiarazione pubblica** della **dedizione** del comune a migliorare le infrastrutture e le politiche ciclabili, elevando la sua immagine e **promuovendo** ulteriori sviluppi per una città più vivibile;

**valorizza** gli sforzi fatti attraverso diversi strumenti: una **bandiera**, visibile ai cittadini, un **attestato** che formalizza i risultati, una **scheda di valutazione** dettagliata con feedback specifici e un **giudizio sintetico**, frutto di una valutazione approfondita, che guida il comune nei successivi 12 mesi a fare di più e meglio;

**identifica i punti di forza e le aree di miglioramento**, fornendo suggerimenti concreti per la pianificazione strategica, promuovendo un miglioramento continuo delle politiche e delle infrastrutture ciclabili, sia quotidiane che cicloturistiche.

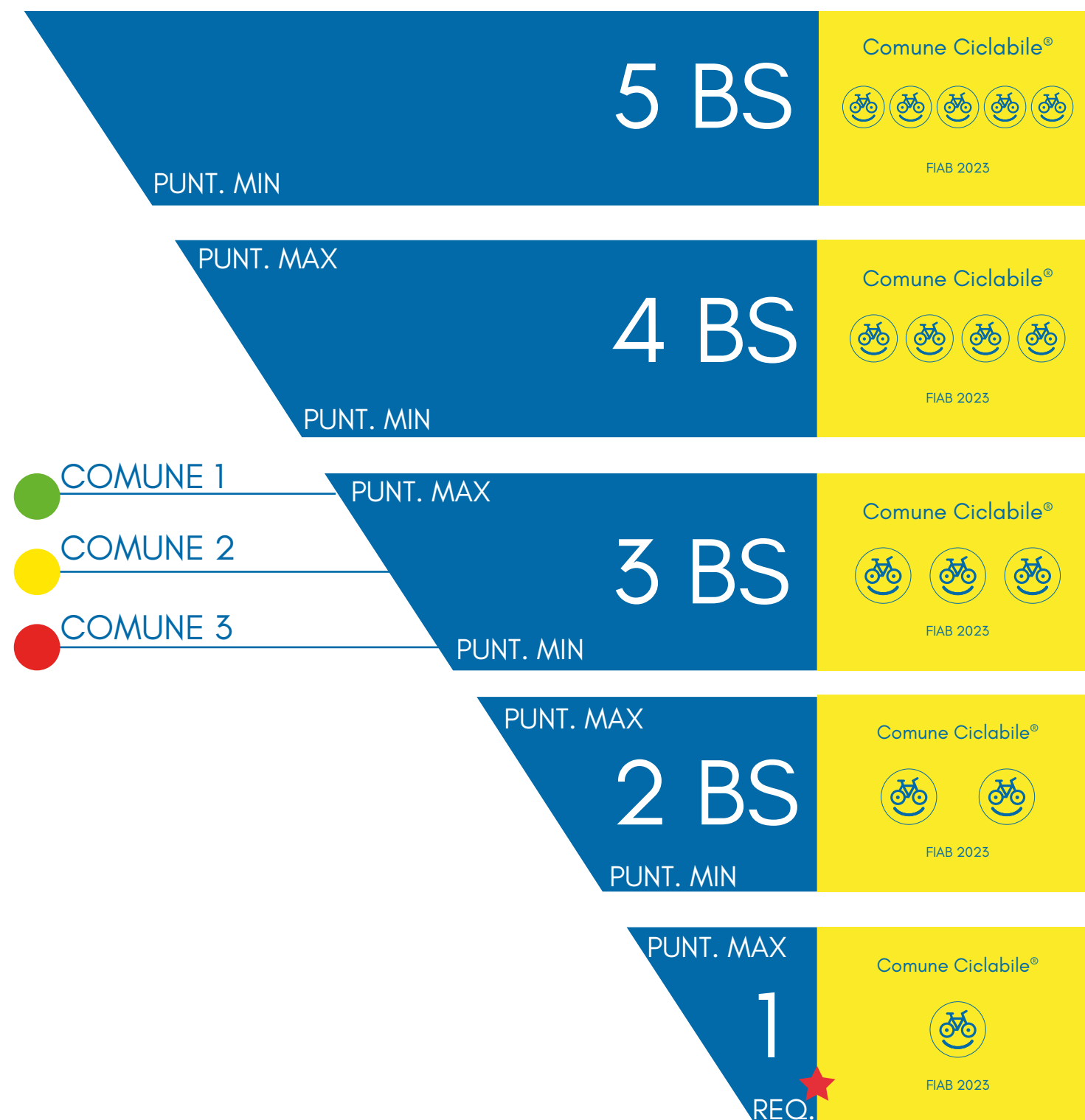


# 4 AMBITI DI VALUTAZIONE



★ REQUISITO MINIMO: AVERE ALMENO UN PARAMETRO VALIDO IN QUESTO AMBITO

# 5 LIVELLI DI CICLABILITA'



● COMUNE 1: BS ALTO | POSSIBILE PROMOZIONE  
 ● COMUNE 2: BS PIENO | NESSUNA VARIAZIONE  
 ● COMUNE 3: BS BASSO | RISCHIO RETROCESSIONE

QUANDO?

# SCADENZE IMPORTANTI



## TERMINE ORDINARIO

La data prefissata per la consegna di tutta la documentazione è il **31 Ottobre 2025**. Si prega di rispettare questa scadenza per garantire un'elaborazione fluida.



## TERMINE IMPROROGABILE

In caso di necessità, è possibile beneficiare di una proroga fino al **31 Dicembre 2025**. Questo rappresenta l'ultima opportunità per la consegna della documentazione.



## NOTA BENE

Oltre il 31 Dicembre 2025, il team di valutazione non potrà più accettare alcun materiale. È fondamentale inviare la documentazione entro questa data. Tuttavia, il team di valutazione procederà comunque con la valutazione utilizzando la documentazione già in suo possesso, come ad esempio il contributo della FIAB locale e altri materiali disponibili.



PERCHÈ?

# Strumento di Comunicazione

Raccontare con credibilità il lavoro svolto nella mobilità sostenibile attraverso una valutazione oggettiva e trasparente del tuo comune.



## **Comunicazione trasparente**

Dialogo diretto con cittadini, turisti e media attraverso dati verificati da un team di esperti



## **Fotografia oggettiva**

Valutazione basata su oltre 30 parametri tecnici specifici per la mobilità ciclabile



## **Strumento di monitoraggio**

permette di tracciare i progressi e identificare aree di miglioramento

# Oltre 170 Comuni, Un'Unica Grande Comunità

Condividi esperienze con amministratori  
che affrontano le tue stesse sfide quotidiane



## Network Qualificato

Una rete di 179 comuni distribuiti da nord a sud Italia, ognuno con le proprie specificità territoriali



## Confronto tra Pari

Dialogo diretto con comuni simili per dimensione e geografia, facilitando lo scambio di esperienze concrete e applicabili.



## Soluzioni Concrete

Best practice per pedonalizzazioni, gestione parcheggi, bike-to-work e percorsi casa-scuola sicuri e funzionali.



# Formazione: Scuola di ComuniCiclabili

Aggiornare costantemente le competenze dei tecnici amministrativi attraverso un programma formativo con esperti nazionali del settore.



## **Occasioni Formative**

Sessioni specialistiche durante ogni cerimonia con focus su temi di attualità e soluzioni innovative.



## **Temi Specialistici**

Approfondimenti su Città 30, gestione intelligente dei parcheggi, pianificazione delle ciclovie urbane.



## **Materiali Esclusivi**

Accesso completo alle slide e ai documenti della "Scuola" per tutti i comuni aderenti.

# Simulazione su Misura per il Tuo Comune

Scopri esattamente cosa fare per migliorare il tuo punteggio



## Analisi Personalizzata

Simulazione dettagliata basata sulla situazione specifica di ogni singolo comune.



## Roadmap Strategica

Piano d'azione chiaro per passare dal livello attuale al successivo (es. da 3 a 4 bike smile) con tempi e priorità definite.



## Consulenza Tecnica

Supporto specializzato da parte degli esperti FIAB per identificare carenze e potenzialità di crescita in ogni ambito.

# Strumenti Gratuiti per Coinvolgere la Cittadinanza

Kit comunicazione ed eventi pronti all'uso

Iniziative specifiche per turisti, famiglie, bambini e cittadini di tutte le età di cui usufruire per aumentare il punteggio nell'ambito della COMUNICAZIONE e per risparmiare sui costi di progettazione grafica e comunicazione, con materiali professionali immediatamente utilizzabili



## Kit Grafici Gratuiti

Materiali professionali per campagne di sensibilizzazione: locandine, banner digitali, social media assets.



## Campagne Sviluppate

Format già testati come Bike to School, Bike to Shop e altre iniziative per promuovere la mobilità ciclabile.



## Eventi Chiavi in Mano

Contenitori eventi FLAB pronti per l'organizzazione locale con format collaudati e materiali di supporto.



# LA IX EDIZIONE



**Nuova scheda “user friendly”**  
per semplificare il lavoro dei Comuni



**Maggiore coinvolgimento** preventivo  
**delle FIAB locali** ex ante anziché solo ex post



Anticipazione della consegna della  
**bandiera a metà Giugno**

## PARAMETRI AGGIUNTIVI

La IX edizione di ComuniCiclabili introduce parametri aggiornati, offrendo opportunità concrete per il tuo Comune di avanzare nella mobilità ciclabile con interventi mirati e a basso impatto economico.

### Zone Ciclabili

**Parcheggi bici all'interno di edifici pubblici e privati**

**PER SAPERNE DI PIÙ**

<https://www.comuniciclabili.it/>

[comuniciclabili@fiabitalia.it](mailto:comuniciclabili@fiabitalia.it)

**GRAZIE DELL'ATTENZIONE**